

COMUNE DI VALDUGGIA

COMUNE DI GARGALLO

COMUNE DI BORGOMANERO

COMUNE DI BOCA

COMUNE DI BORGOMANERO

COMUNE DI CUREGGIO

Tabella 1 - STRADE DI NUOVA REALIZZAZIONE

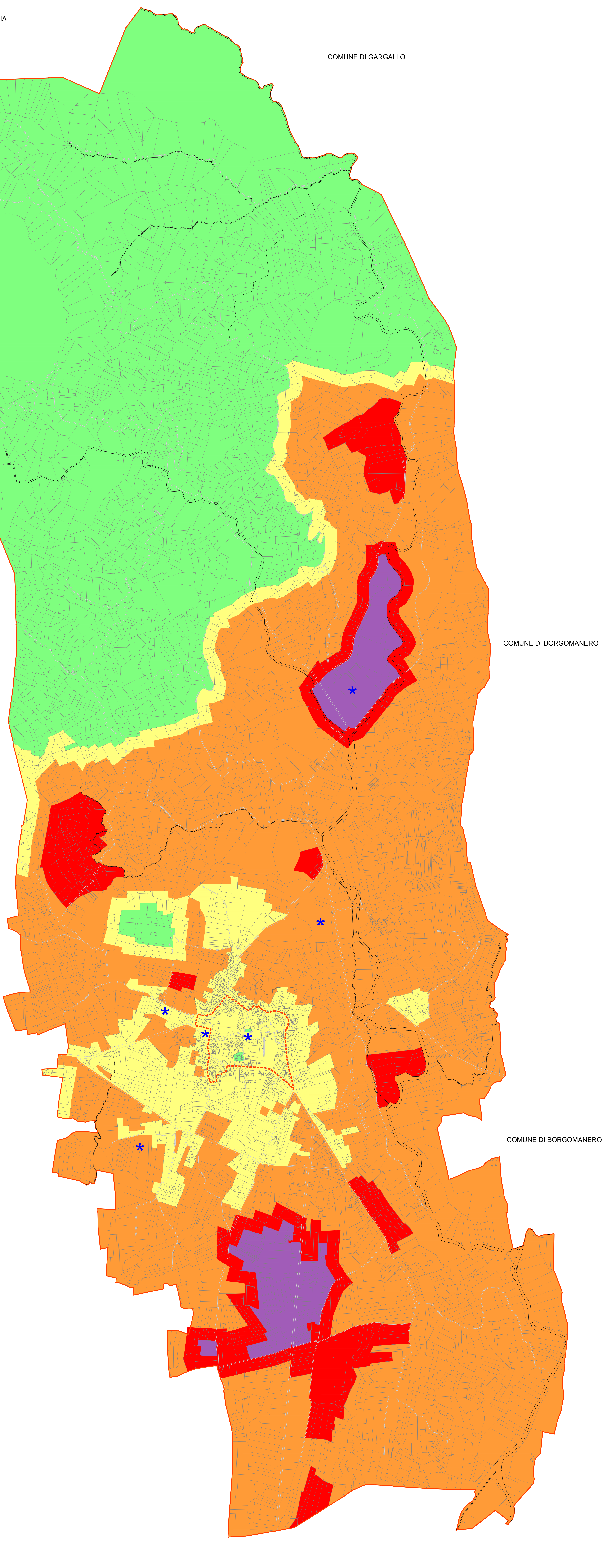
VALORI LIMITE ASSOLUTI DI IMMISSIONE DEL RUMORE PRODOTTO DAL TRAFFICO VEICOLARE SECONDO I TIPI DI STRADE INDIVIDUATE DAL CODICE DELLA STRADA - LEQ IN dB (A) (ai sensi dell'articolo 3, comma 1, del DPR n° 142 del 30/04/2004)

TIPO DI STRADA <small>(secondo il Codice della Strada)</small>	SCOTTIPPI A FINI ACUSTICHE <small>(secondo il D.M. 01/11/2001 - Norme Tecniche per la costruzione delle strade)</small>	Ampliezza fascia di pertinenza acustica (metri)	Società C1, ospedali, case di cura e di riposo		Altri ricettori	
			Giorno (dB(A))	Nottorno (dB(A))	Giorno (dB(A))	Nottorno (dB(A))
A - autostrade		250	50	40	65	55
B - extraurbana principale		250	50	40	65	55
C - extraurbana secondaria	C1	250	50	40	65	55
	C2	150	50	40	65	55
D - urbana di scorrimento		100	50	40	65	55
E - urbana di quartiere		30	Per quanto riguarda le fasce di pertinenza acustica i valori da rispettare per le strade urbane di quartiere e per le strade locali sono quelli delle classi acustiche già assegnate alle aree adiacenti a tali strade nella corrente proposta di zonizzazione acustica.			
F - locale		30				

Tabella 2 - STRADE ESISTENTI E ASSIMILABILI (ampliamenti in sede, affiancamenti e varianti)

VALORI LIMITE ASSOLUTI DI IMMISSIONE DEL RUMORE PRODOTTO DAL TRAFFICO VEICOLARE SECONDO I TIPI DI STRADE INDIVIDUATE DAL CODICE DELLA STRADA - LEQ IN dB (A) (ai sensi dell'articolo 3, comma 1, del DPR n° 142 del 30/04/2004)

TIPO DI STRADA <small>(secondo il Codice della Strada)</small>	SCOTTIPPI A FINI ACUSTICHE <small>(secondo il D.M. 01/11/2001 - Norme Tecniche per la costruzione delle strade)</small>	Ampliezza fascia di pertinenza acustica (metri)	Società C1, ospedali, case di cura e di riposo		Altri ricettori	
			Giorno (dB(A))	Nottorno (dB(A))	Giorno (dB(A))	Nottorno (dB(A))
A - autostrade		100	50	40	70	60
	(fascia A)	150				
B - extraurbana principale		100	50	40	70	60
	(fascia A)	150				
C - extraurbana secondaria	Ca <small>(strada a carreggiate separate e tipo IV CNR 1985)</small>	(fascia A)	50	40	70	60
		(fascia B)				
D - urbana di scorrimento	Cb <small>(strada a due o più corsie extraurbane omogenee)</small>	(fascia A)	50	40	70	60
		(fascia B)				
E - urbana di quartiere	Dd <small>(strada a carreggiate separate e riservate)</small>	Da <small>(strada a una corsia - strada di scorrimento)</small>	100	50	40	70
		Db				
F - locale		30	Per quanto riguarda le fasce di pertinenza acustica i valori da rispettare per le strade urbane di quartiere e per le strade locali sono quelli delle classi acustiche già assegnate alle aree adiacenti a tali strade nella corrente proposta di zonizzazione acustica.			



- CLASSE I - Aree particolarmente protette
- CLASSE II - Aree prevalentemente residenziali
- CLASSE III - Aree di tipo misto
- CLASSE IV - Aree di intensa attività umana
- CLASSE V - Aree prevalentemente industriali
- CLASSE VI - Aree esclusivamente industriali
- DELIMITAZIONE CONFINI COMUNALI
- DELIMITAZIONE CENTRO STORICO
- ★ AREE DESTINATE A MANIFESTAZIONI TEMPORANEE ALL'APERTO

VALORI LIMITE ASSOLUTI DI IMMISSIONE-LEQ IN dB (A)

CLASSE ACUSTICA	DESTINAZIONE D'USO DEL TERRITORIO	TEMPI DI RIFERIMENTO DEL TERRITORIO	
		giorno (06.00-22.00)	notturno (22.00-06.00)
CLASSE I	Aree particolarmente protette	50	40
CLASSE II	Aree prevalentemente residenziali	55	45
CLASSE III	Aree di tipo misto	60	50
CLASSE IV	Aree di intensa attività umana	65	55
CLASSE V	Aree prevalentemente industriali	70	60
CLASSE VI	Aree esclusivamente industriali	70	70

REGIONE PIEMONTE

PROVINCIA DI NOVARA

COMUNE DI MAGGIORA

Piazza Cavalli - 28016 - MAGGIORA (NO) - Italia
Telefono: +39 0322 87113 - Telefax: +39 0322 87877
CF: 82000330333 - P.IVA: 01092040337
E-mail: comune@comune.maggiara.no.it - PEC: protocollo@pec.comune.maggiara.no.it

PIANO DI CLASSIFICAZIONE ACUSTICA DEL TERRITORIO COMUNALE
L.R. n. 52 DEL 20/10/2000

Elaborato:	Scala:
CARTA RAPPRESENTANTE IL PIANO DI CLASSIFICAZIONE ACUSTICA COMPREDENTE LE MODICHE URBANISTICHE APPORTATE DALLA VARIANTE GENERALE APPROVATA CON D.G.R. N. 16-3688 IN DATA 16/04/2012 E DALLE SUCCESSIVE VARIANTI PARZIALI AL PRGCG APPROVATE CON D.C.C. N. 13 DEL 12/07/2012 E CON D.C.C. N.21 IN DEL 24/09/2015.	1:5.000

	IL PROFESSIONISTA Arch. Stefano Sozzani	ALTAZIONE CONSERVATORE PROVINCE NOVARA
via Caroli - Novara tel:0322 413030 e-mail: info@studiogreenline.it	COLLABORATORI Arch. Elisa Airolti	ALTAZIONE CONSERVATORE PROVINCE NOVARA

Tavola n°:	Data di elaborazione: 28 giugno 2019	ADOZIONE	D.C.C. n° ... del ...
01	Aggiornamenti:	PUBBLICAZIONE	Del ... del ... Al ... del ...
		APPROVAZIONE	D.C.C. n° ... del ...

IL SINDACO	IL SEGRETARIO COMUNALE	IL RESPONSABILE DEL PROCEDIMENTO
------------	------------------------	----------------------------------